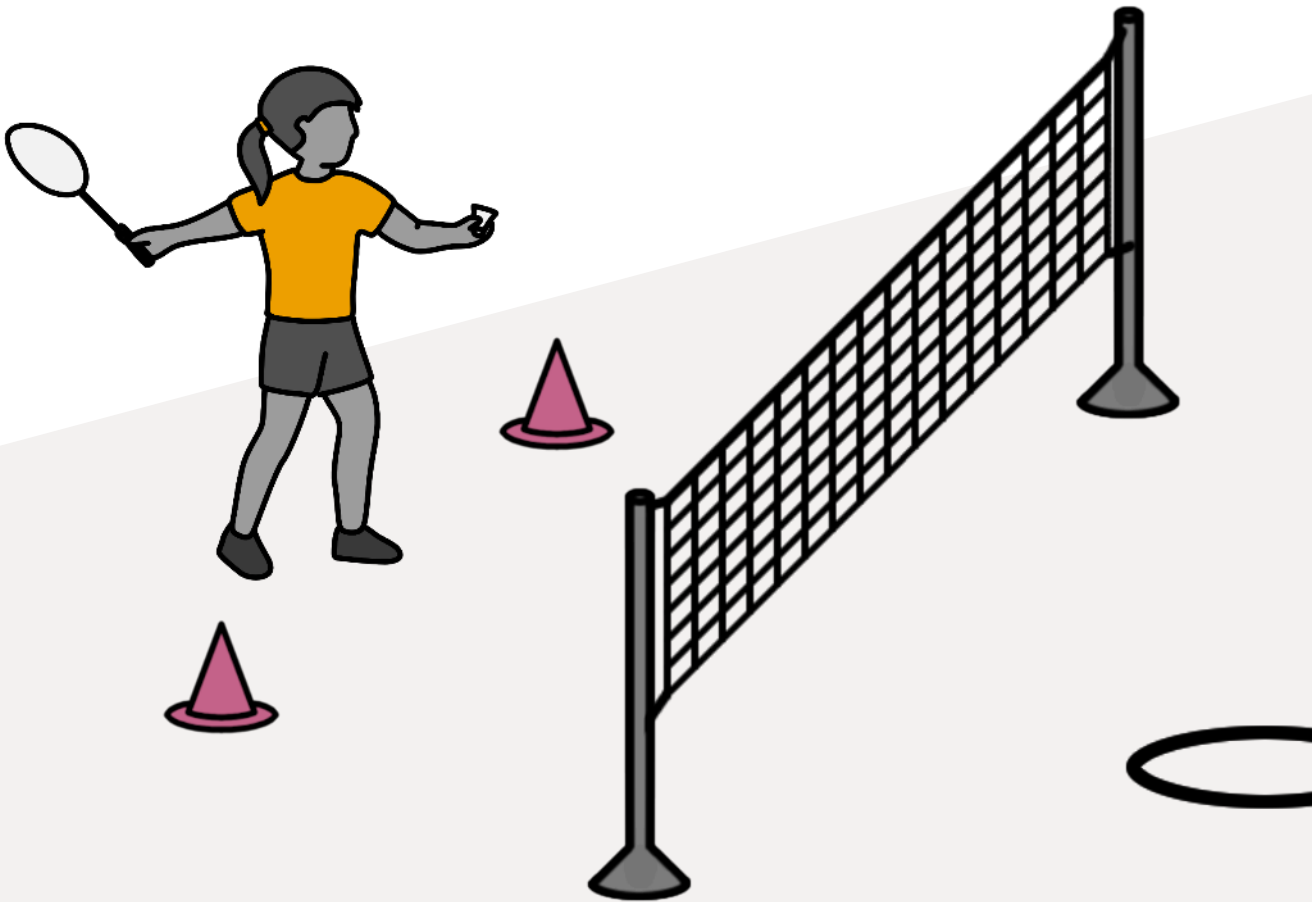


STATIONSKARTEN

& CHALLENGE



BADMINTON

30+ STATIONSKARTEN

FÜR DEN SPORTUNTERRICHT

BADMINTON

30+ STATIONSKARTEN

FÜR DEN SPORTUNTERRICHT

Ramy Azrak & Henrik Lühr

Badminton - 30+ Stationskarten für den Sportunterricht

1. Auflage - Wesel, 2020

E-Mail: info@vlamingo.de

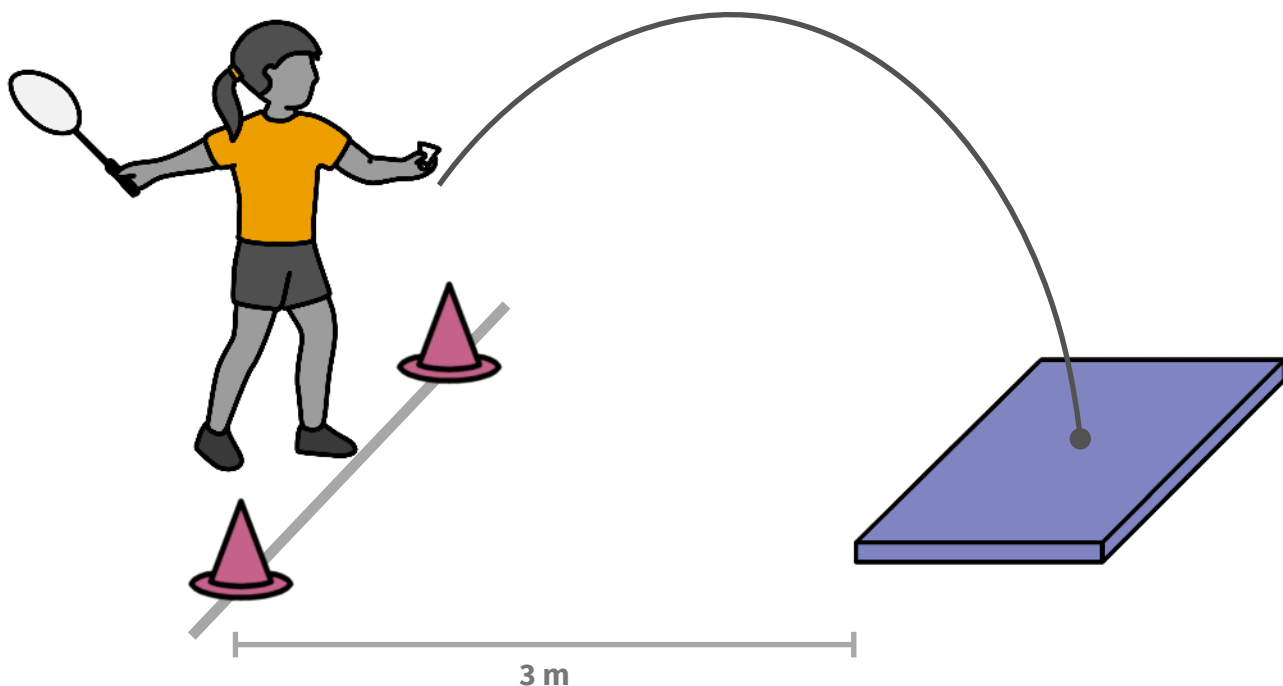
Internet: www.vlamingo.de

Anschrift: Weseler Dorfstraße 41, 21274 Wesel

BADMINTON- CHALLENGE

BADMINTONCHALLENGE

STATION 1



MATERIAL:

2 Hütchen, 1 kleine Matte

AUFGABE:

Spielen den Federball auf die kleine Matte! Der Federball soll auf der Matte liegen bleiben.

VERSUCHE: 10



mindestens 2 x



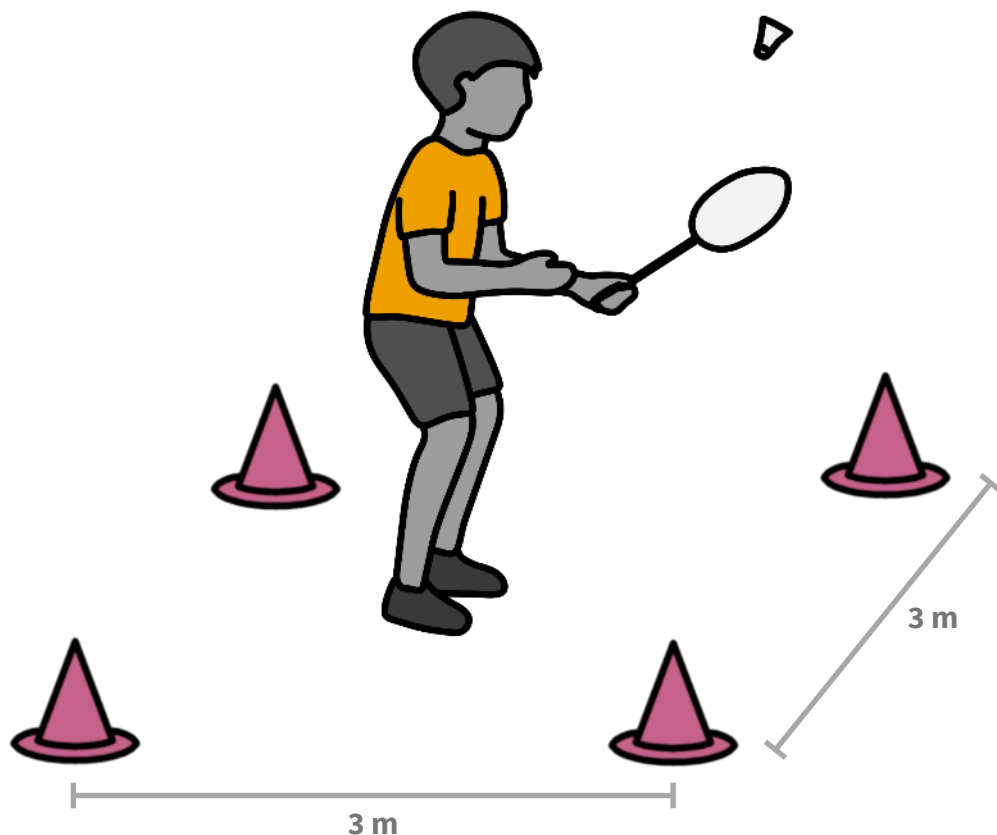
mindestens 4 x



mindestens 7 x

BADMINTONCHALLENGE

STATION 2



MATERIAL:

4 Hütchen

AUFGABE:

Halte einen Federball mit dem Schläger hoch, ohne dass dieser auf den Boden fällt.

VERSUCHE: 3



mindestens 5 x



mindestens 10 x



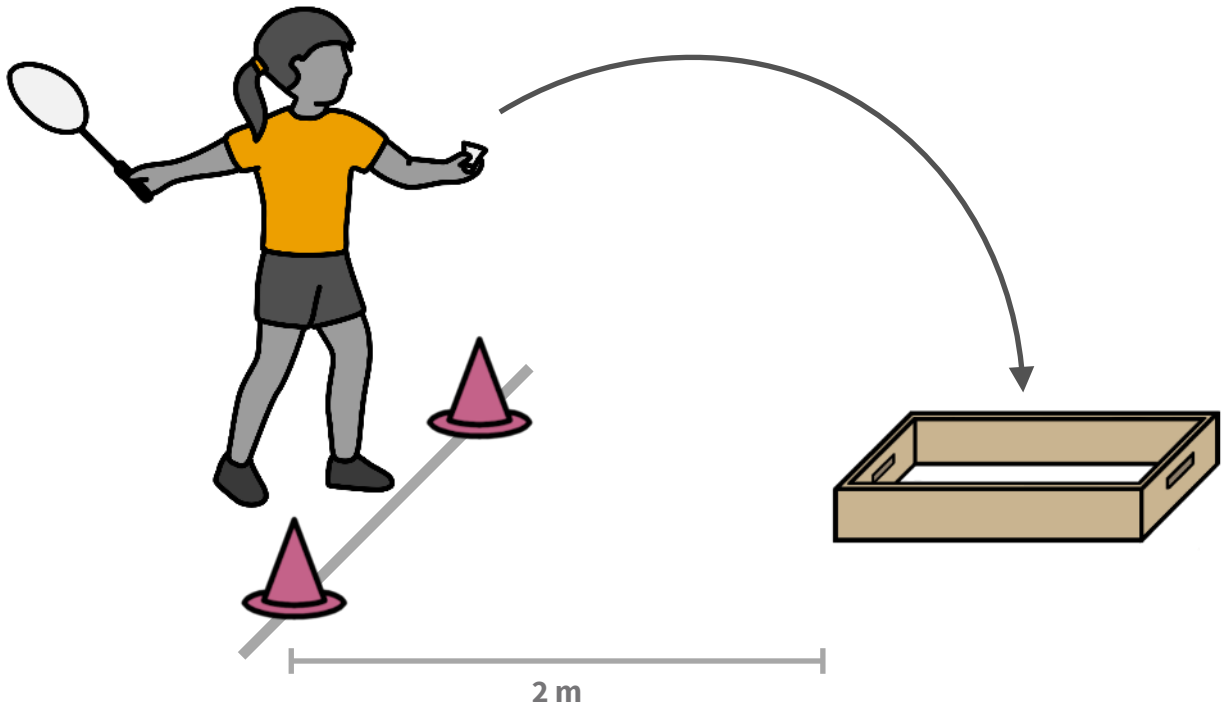
mindestens 20 x

BADMINTON- STATIONSKARTEN

EINZELÜBUNGEN

BADMINTON

STATION 6



MATERIAL:

2 Hütchen, 1 Kastenteil



AUFGABE:

Spiele den Federball in das Kastenteil!

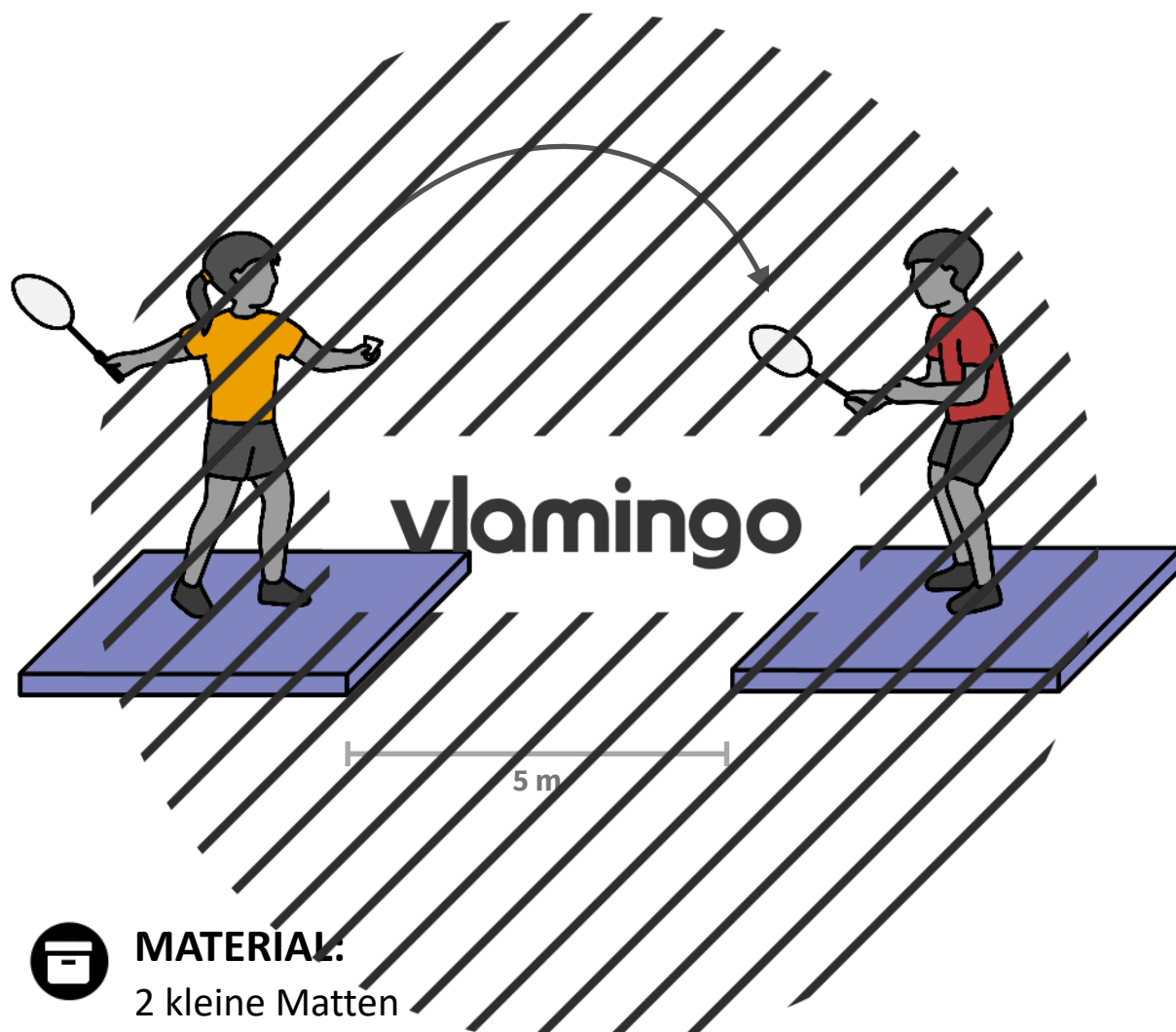


ZU EINFACH?

Vergrößere die Entfernung!

BADMINTON

STATION 28



MATERIAL:

2 kleine Matten



AUFGABE:

Spielt den Federball hin und her und verlasst eure Matte nicht! Zählt die Ballwechsel!



ZU EINFACH?

Vergrößert die Entfernung!

BADMINTON

30+ STATIONSKARTEN

FÜR DEN SPORTUNTERRICHT

VIELEN DANK

Wir hoffen, dass dir und deinen Schülerinnen und Schülern das Material gefällt. Über ein Feedback würden wir uns sehr freuen. Bei Fragen oder Problemen schicke uns gerne eine E-Mail an:

info@vlamingo.de.

NUTZUNGSHINWEISE

Bitte berücksichtige, dass wir viel Zeit und Liebe in die Gestaltung dieses Unterrichtsmaterials gesteckt haben. Alle Inhalte, insbesondere die Texte und die Grafiken, sind urheberrechtlich geschützt. Alle Rechte, einschließlich der Vervielfältigung, Veröffentlichung, Bearbeitung und Übersetzung, bleiben vorbehalten.

Weitere Informationen findest du unter: [Lizenzen](#).